



# Rote Panda Forschung im

Roter Panda



1



# Katzenbär-Haltung seit 1997

Roter Panda



2



Roter Panda

# Gehege Charakteristika

- A) Ein großes naturnahes Gehege
- B) Gehegegestaltung und Bepflanzung in Anlehnung an den Lebensraum
- C) Ästhetisch ansprechende Gestaltung (z.B. durch Verwendung von Glas als Umgrenzung))
- D) Ein Gehege mit verschiedenen Arten, die im Lebensraum des Roten Panda zu finden sind: Zwergmuntjaks, Weiße Ohrfasanen und Rotschnabelkittas



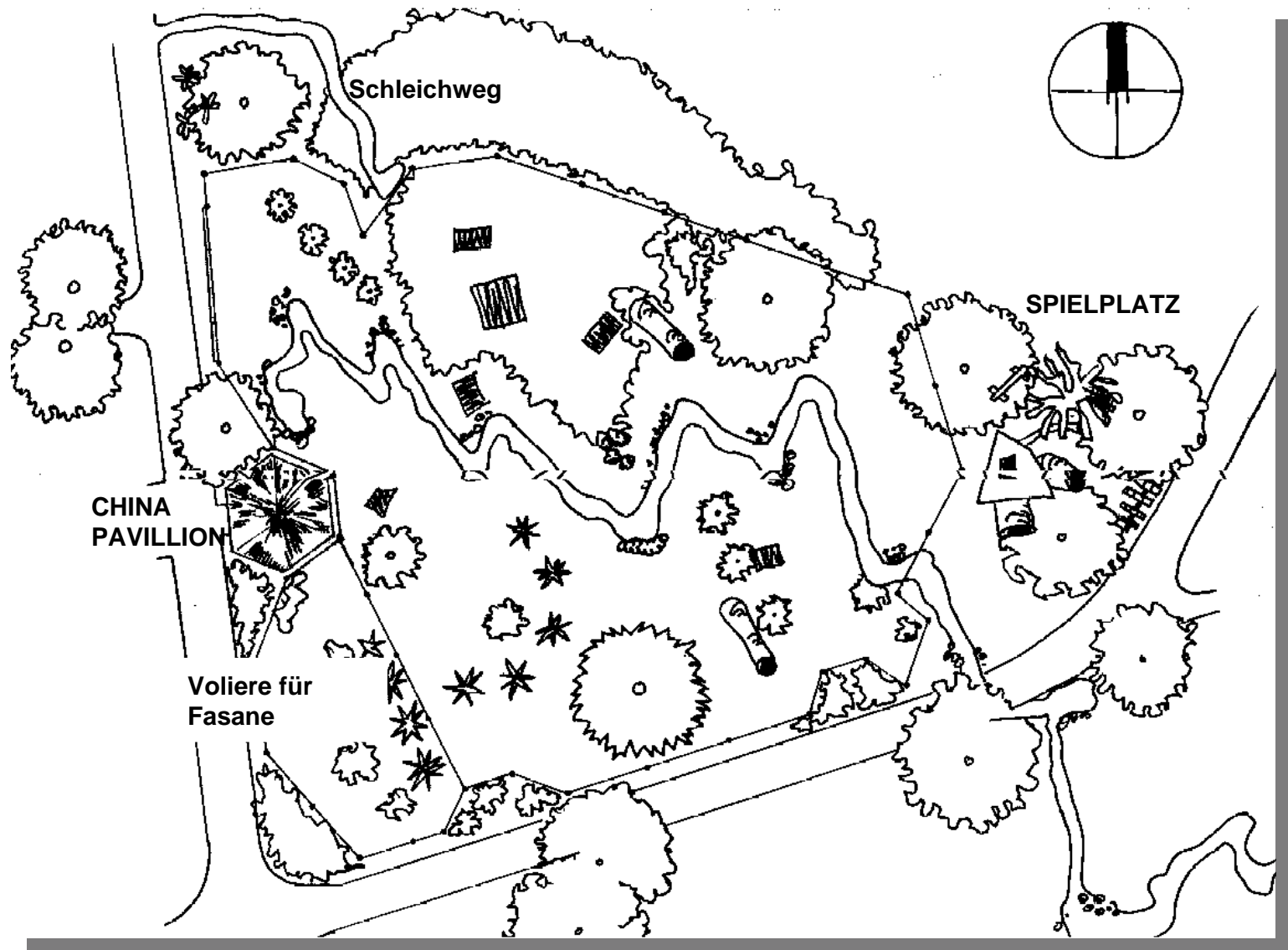
1. Gehegegröße des Hauptgeheges für Pandas und Muntjaks - 1100 m<sup>2</sup>
2. Voliere für Ohrfasanen und Kittas - 165 m<sup>2</sup>
3. Besucherbereich (China Pavilion, Spielplatz) - 300 m<sup>2</sup>

3



Roter Panda

# Gehege Charakteristika



4



# Pflanzenliste

Roter Panda

## Trees:

*Aralia chinensis*  
*Davidia involucrata* var. *Vilmor.*  
*Juniperus x media*  
*Sorbus vilmorinii*  
*Taxus baccata*  
*Tilia x euchlora*  
*Tsuga canadensis*

## Other Plants:

*Aconitum henryi*  
*Aconitum charmichaelii*  
*Corydalis lutea*  
*Ligularia dentata*  
*Ligularia wilsoniana*  
*M. integrifolia*  
*Meconopsis betonicifolia*  
*Mentha longifolia*  
*P. odoratum*  
*P. verticillatum*  
*Paeonia officinalis*  
*Polygonatum multiflorum*  
*Primula denticulata*  
*Rodgersia aescusifolia*  
*Sasaella aigentea*

## Vines:

*Clematis montana*

## Shrubs:

*Cornus controversa` variegata*  
*Decaisnea fargesii*  
*Phyllostachys aureosulcata*  
*Rhododendron camchaticum*  
*Rhododendron canadense*  
*Rhododendron catawbiense-hybr.*  
*Rhododendron insigne brigitte*  
*Rhododendron kelecticum*  
*Rhododendron lavendula*  
*Rhododendron oreodoxa*  
*Rhododendron vaseyi*  
*Rhododendron wardii` goldbukett*  
*Sasa palmata*  
*Sinarundinaria murjelae*  
*Sinarundinaria nitida*

5



# Gehege - Pflanzen

Roter Panda



*Davidia involucrata*  
Taschentuchbaum

6



Roter Panda

# Gehege - Pflanzen

*Magnolia x soulangiana*  
Tulpenbaum



7



Roter Panda

# Gehege - Pflanzen

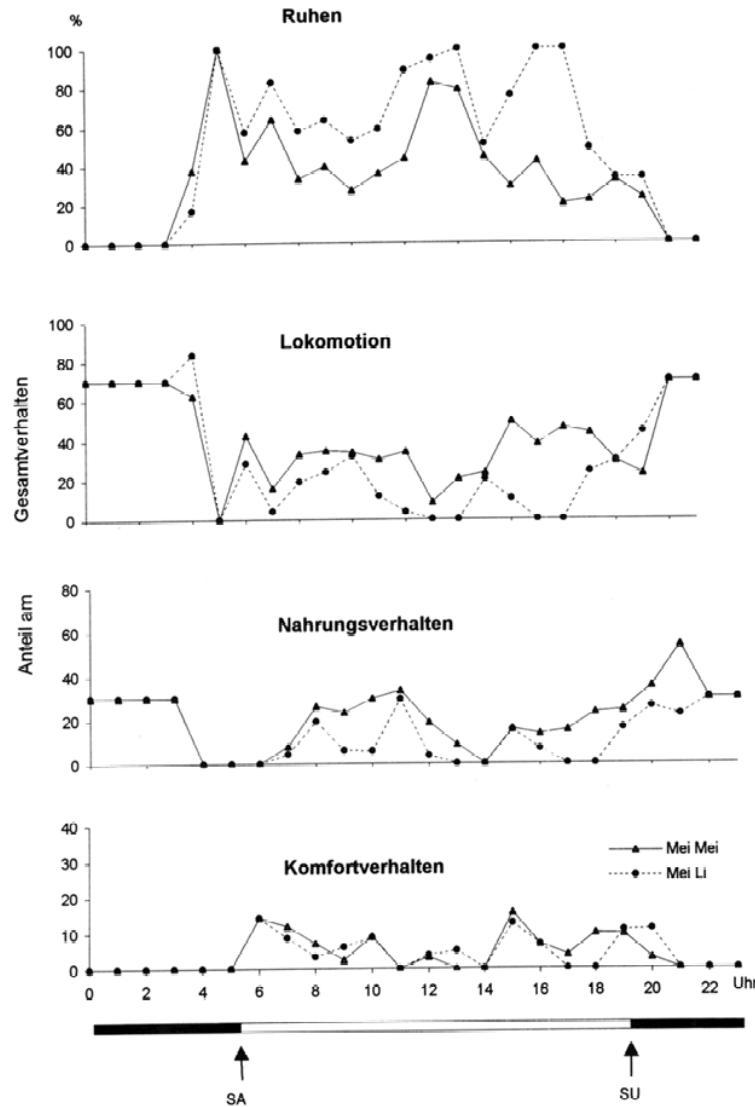
*Sinarundinaria nitida*  
Bambus



8



# Aktivitätsforschung 1998



## Publication 2001

### Zoologischer Garten 71: 209-220

Remarks on Feeding Behaviour and Activity of Red Pandas (*Ailurus fulgens fulgens*) in a large exhibit

Anmerkungen zum Nahrungsverhalten und zur Aktivität Roter Pandas (*Ailurus fulgens fulgens*) in einem großen Freigehege

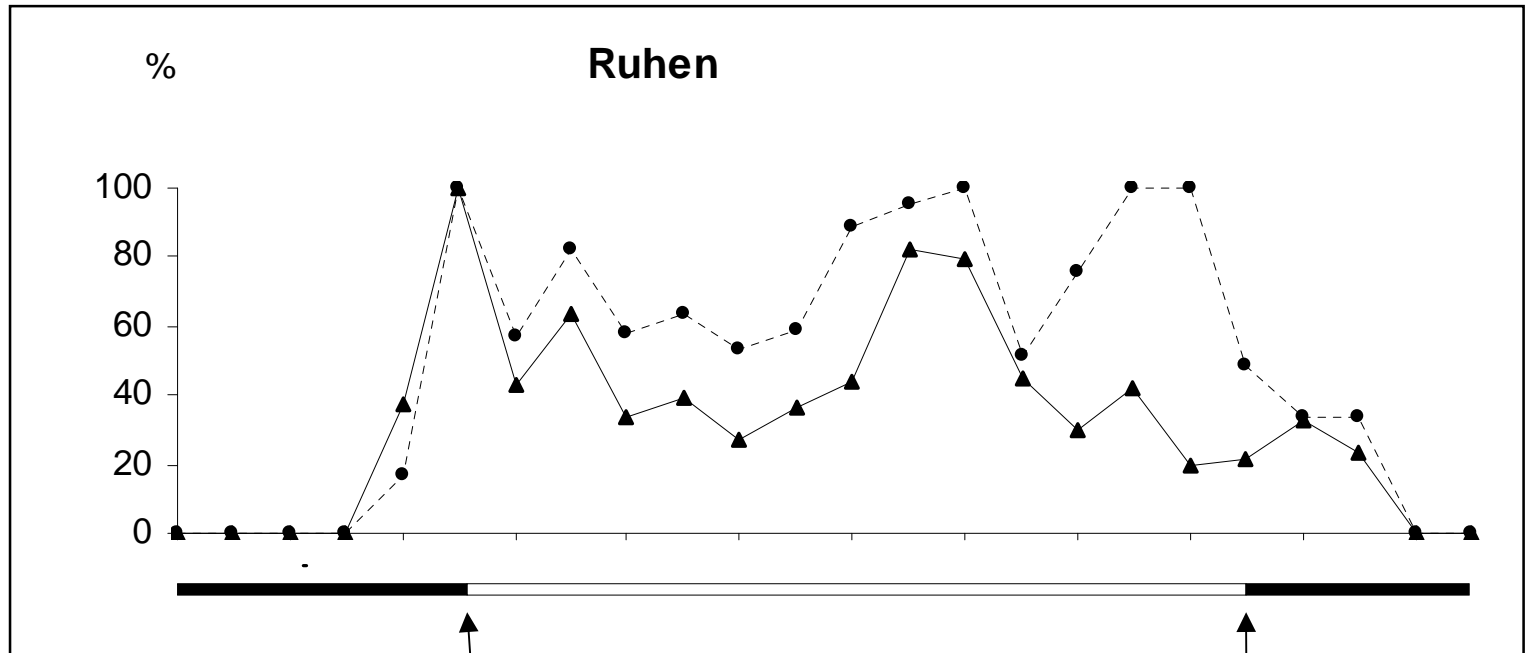
A. Gebauer, Görlitz & S. Engler, Dresden

Activity patterns of two female red pandas in August/September 1998 (SA=Sunrise, SU=Sunset)



Roter Panda

# Aktivitätsforschung 1998

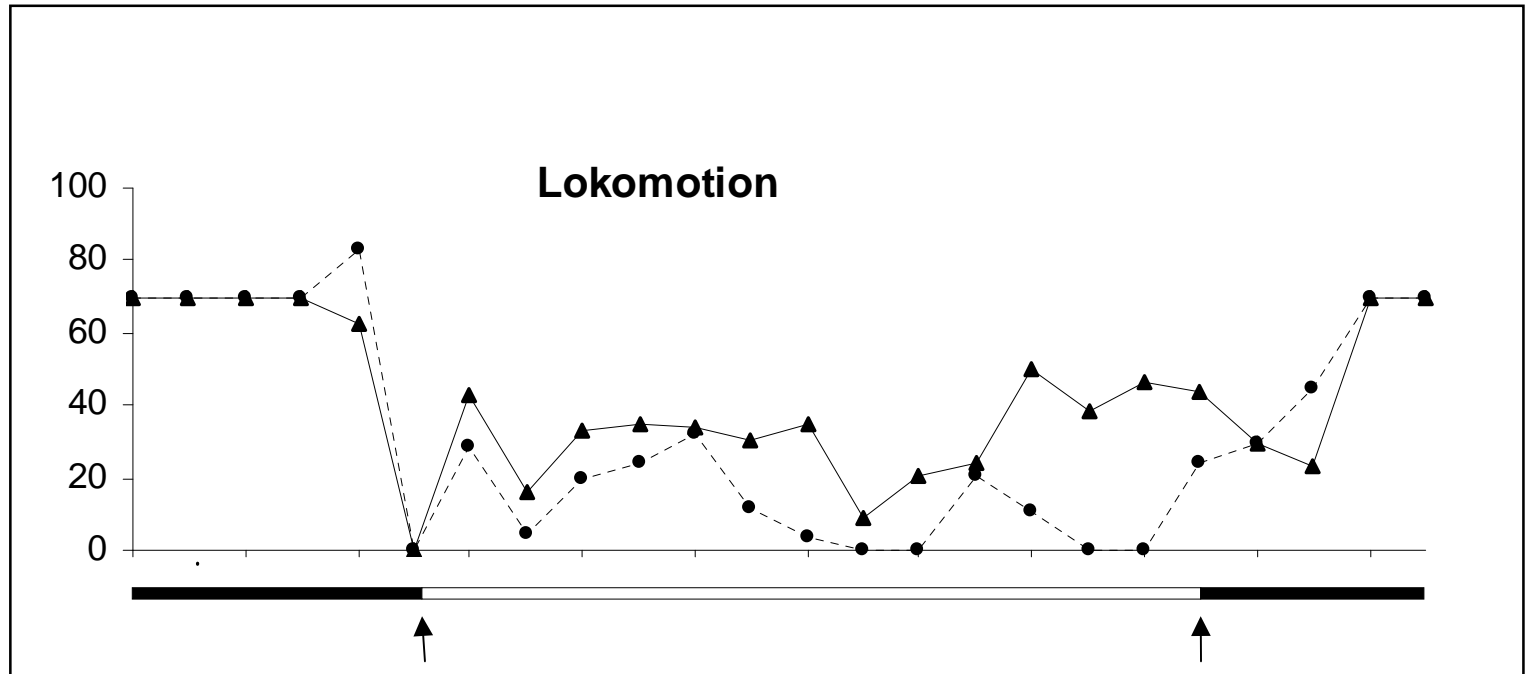


10



Roter Panda

# Aktivitätsforschung 1998

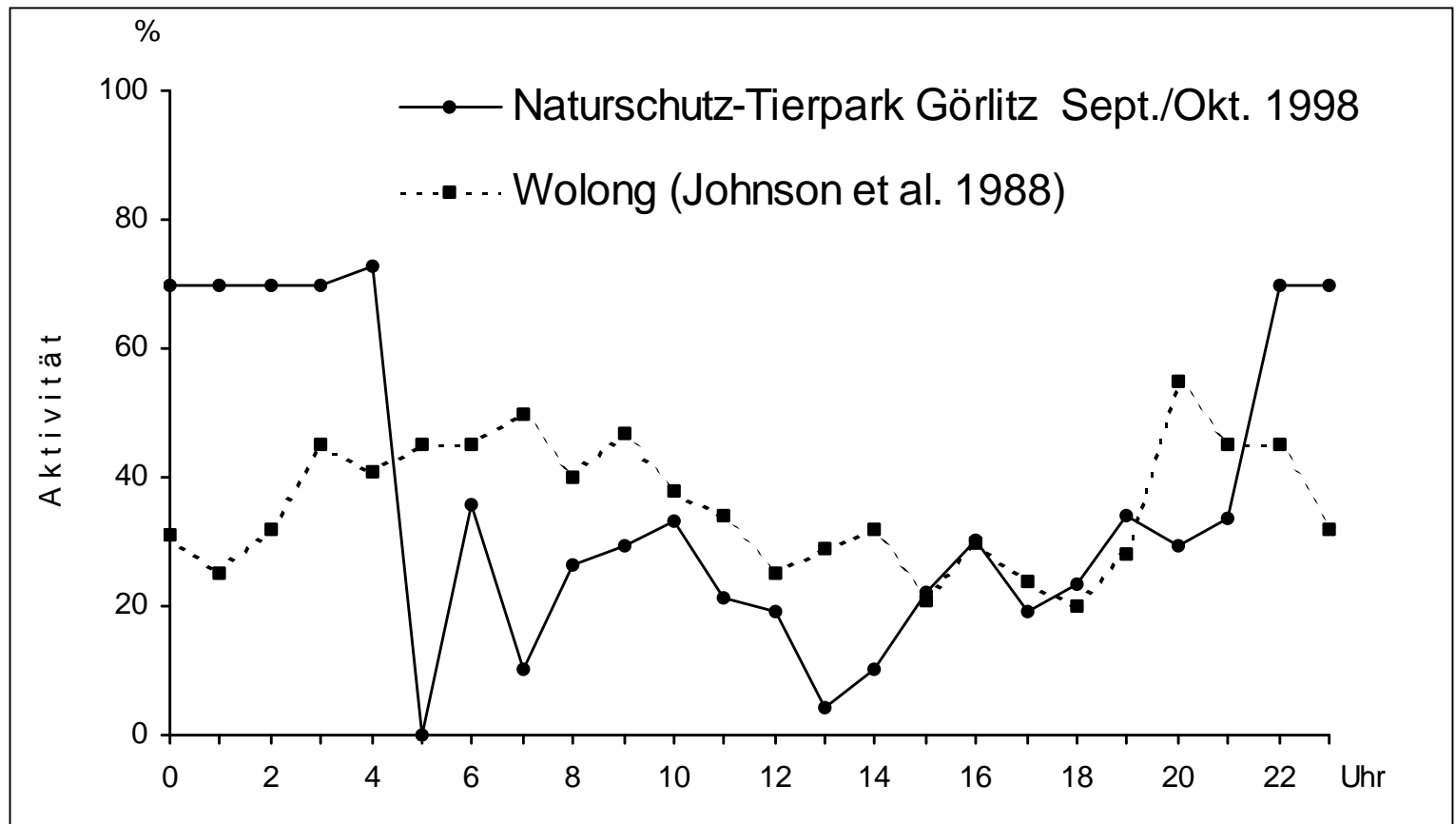


11



# Aktivitätsforschung 1998

Zweiphasige Aktivität mit Schwerpunkten in der Dämmerung und nachts



Vergleich der Aktivität wildlebender Roter Pandas in Wolong (Johnson et al. 1988) in China (Wolong) Mit dem Muster zweier Weibchen im Naturschutz-Tierpark Görlitz



# Erstes Männchen 2000

Roter Panda



13



# Erste Paarung 2001

Roter Panda



14



# Zucht seit 2001

Roter Panda



2001-2007 5 Würfe mit insgesamt 8 Jungen

15



# 2007 – BBC Anfrage

Red Panda



16



# Kiste für Film und Forschung

Red Panda



17



# Geburt eines Weibchens – 06/06/2007

Red Panda



18



Red Panda

# Durchgehende Beobachtung

Des Verhaltens von Mutter und Kind: 09/06/2007 bis 10/02/2008

- Videoaufzeichnungen
- Gespeichert auf HD-Rekorder
- Aufnahmen durchgesehen
- Gesamtes Verhalten notiert
- Wichtige Szenen digital gesichert

## zusätzlich:

- Lautaufnahmen
- Beobachtungen außerhalb der Höhle



19



# Erste Ergebnisse

Mütterliche Fürsorge und Verhalten des Jungen

Roter Panda



20



# Nestbauverhalten

Roter Panda

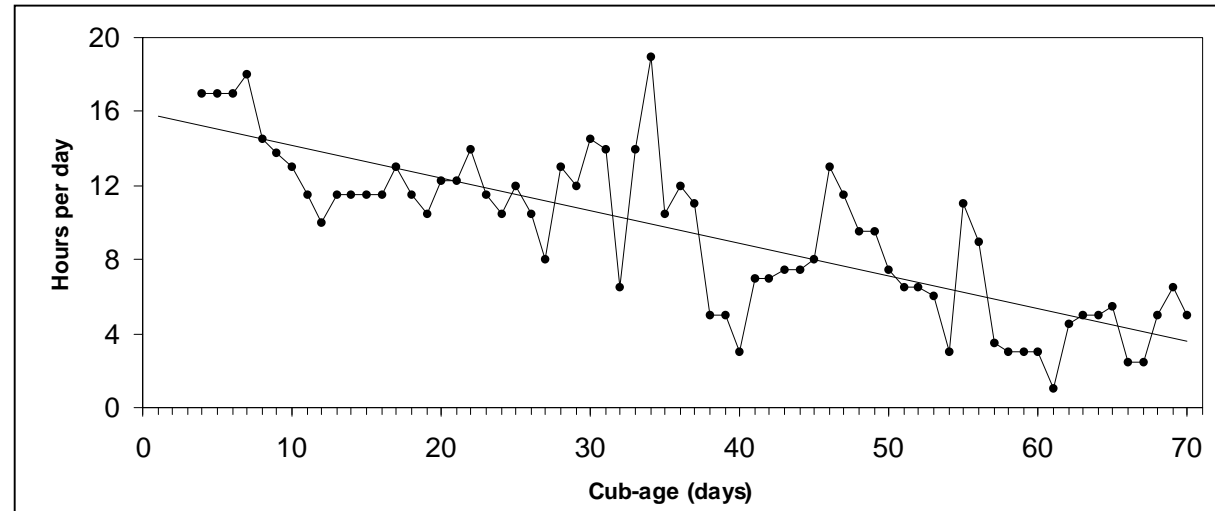


21



# Höhlenzeit der Mutter

Red Panda



65 days



138 days

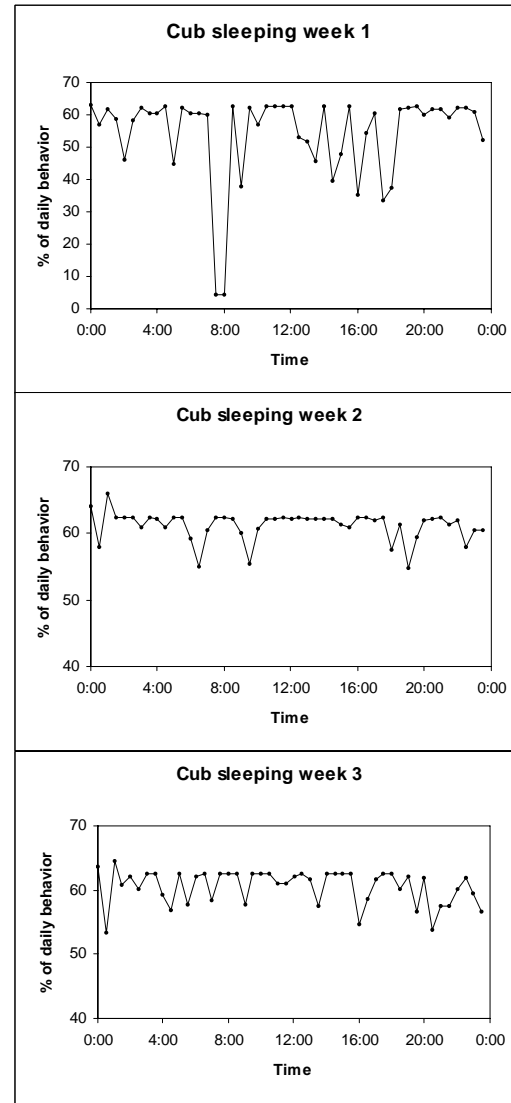
22



# Schlaf des Jungen

Red Panda

23



4 days



65 days

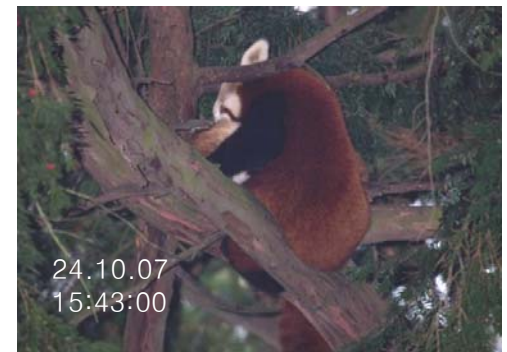
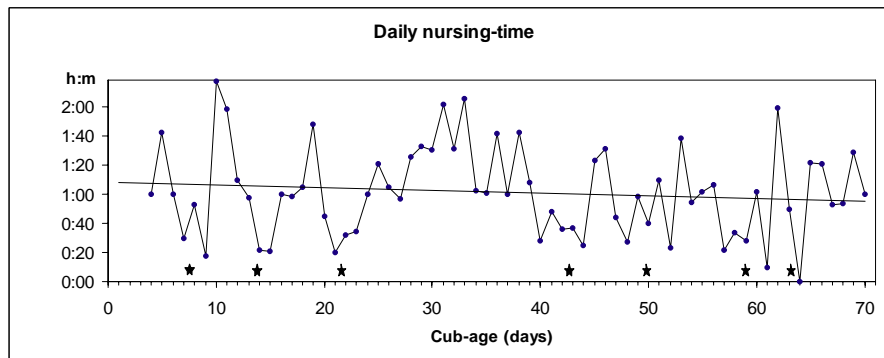
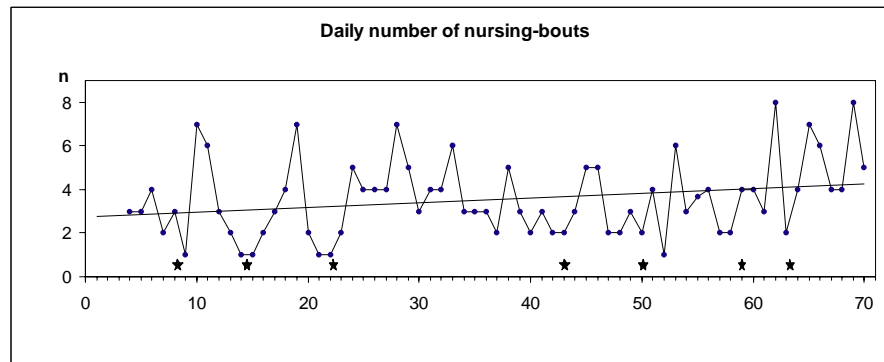
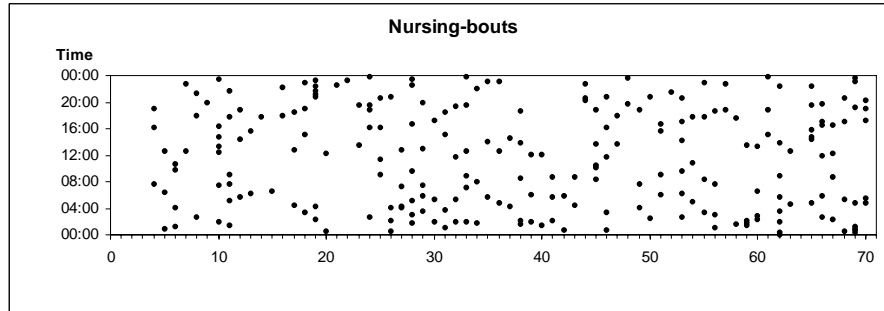


150 days



# Säugen

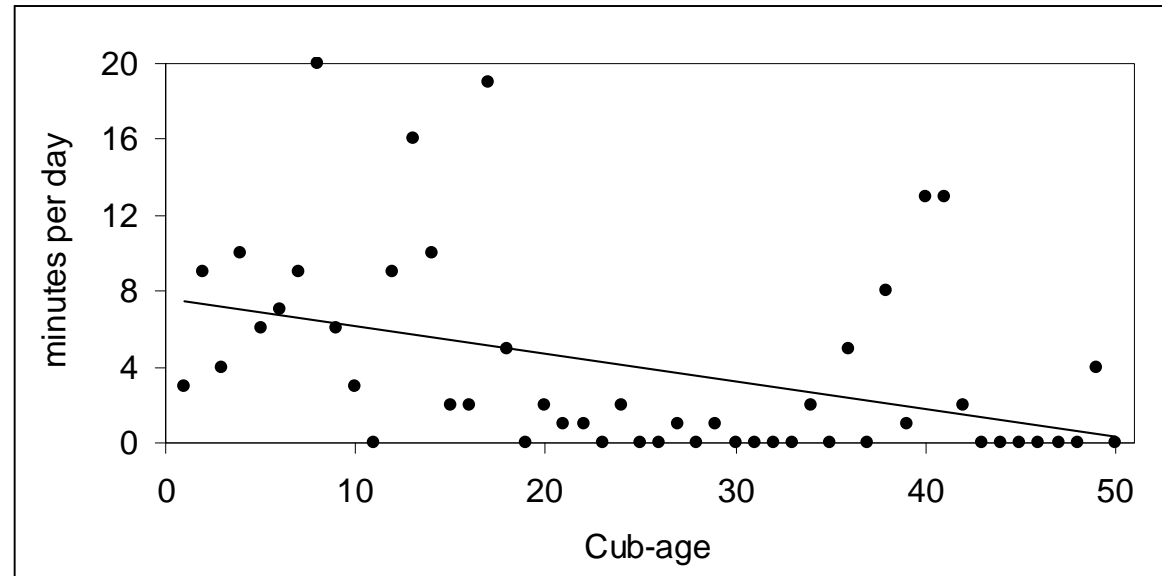
## Red Panda



24



# Tragen des Jungen





Red Panda

# Spielverhalten



26



# Spielverhalten

Red Panda



27



# Spielverhalten

## Ethogram of social play

<b><i>Initiation behaviors</i></b>	
Bite Move	Incomplete biting with open mouth (no bite the other animal)
Head Shake	Shaking head back and forth/up and down (oriented toward another animal)
Paw Laying	Careful and markedly slow paw laying on the back of the other animal
Paw Move	Incomplete paw swat: Holding up of paw, but not swat the opponent
Backwards Approach	Approaching to the opponent with (back)side.
<b><i>Play bout behaviors</i></b>	
Climb	With paw contact to another animal
Stand Over	On hind legs and perpendicular to the other animal's body, contact with paws
Bite	Mouth on some part of the other animal: pulling, visibly stretching the opponent's skin or chewing its fur
Claw	Swiping movements at opponent's body with front and/or back paws, from laying position, and thrusting body forward
Paw Swat	Beating another animal with paw(s) - making brief physical contact, standing on hind legs
<b><i>Termination behaviors</i></b>	
Break Away	Breaking contact with other animal, remaining without contact or orientation
Push	Lifting of fore or hind paws and placing pressure on the opponent to break a bite-hold
Turn	Twisting and/or rolling to break a bite-hold



# Spielverhalten

Red Panda

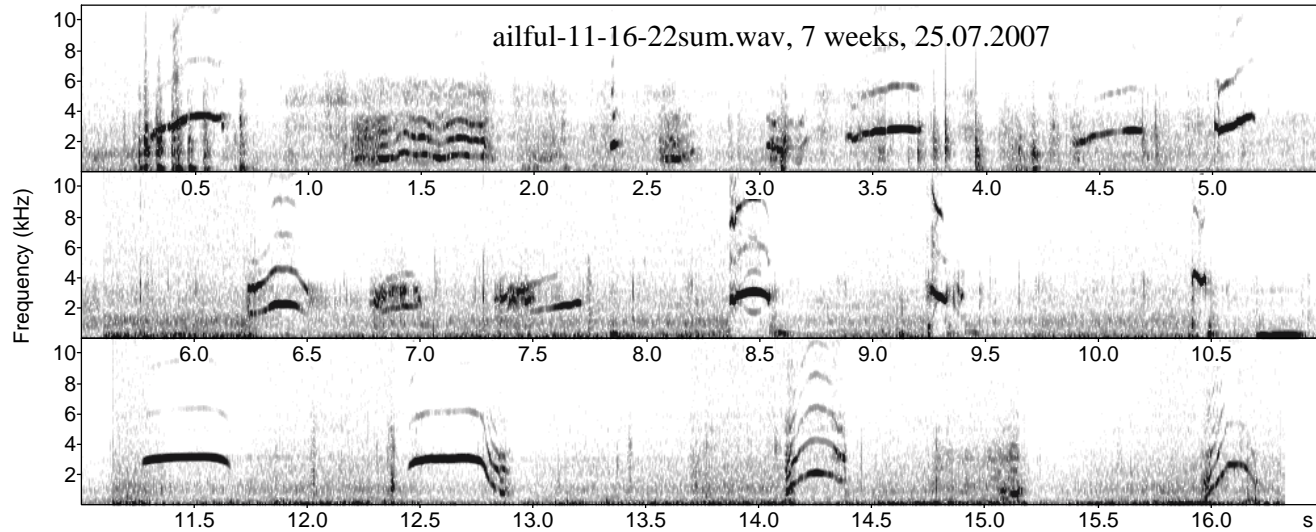


29

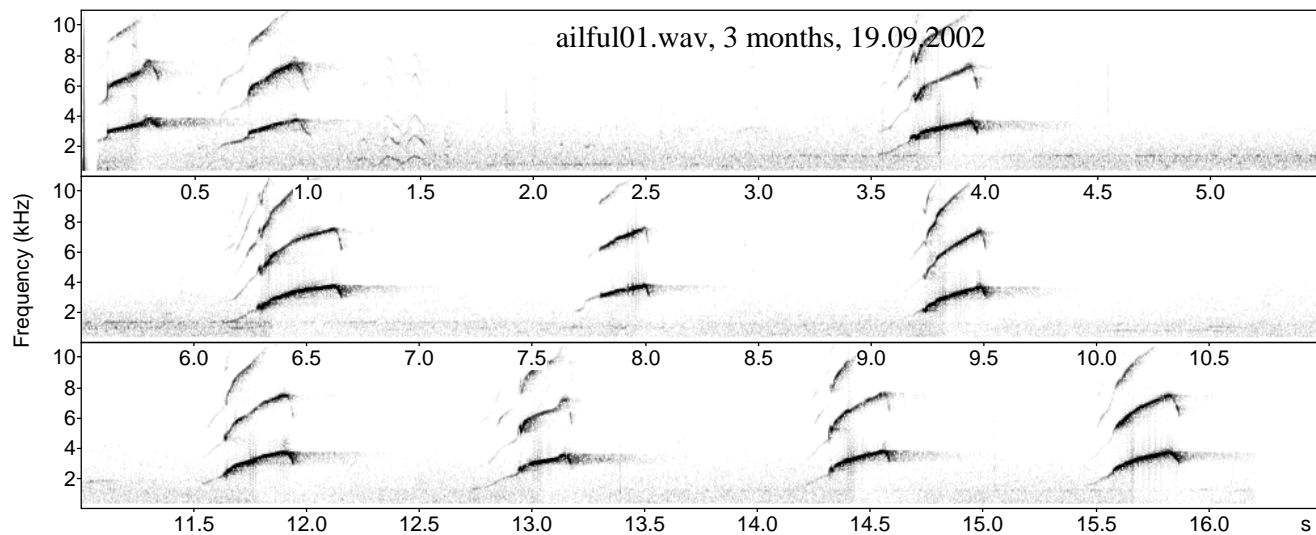


Roter Panda

# Lautgebung



Quietschen  
beim  
säugen

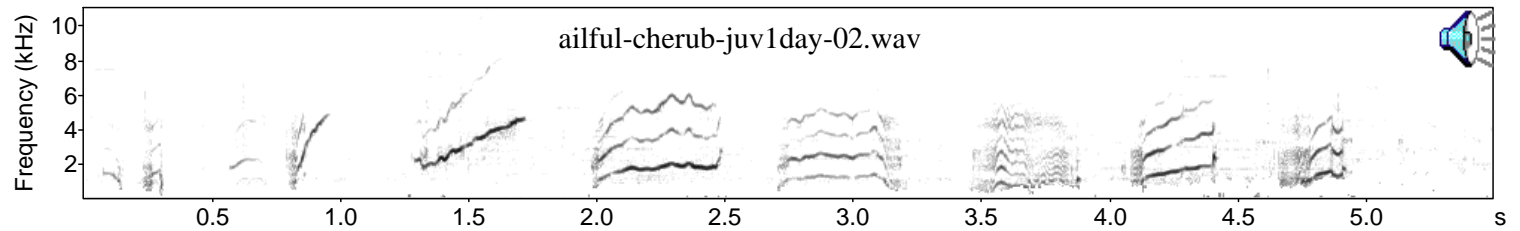


Rufe eines  
kranken  
Jungtiers

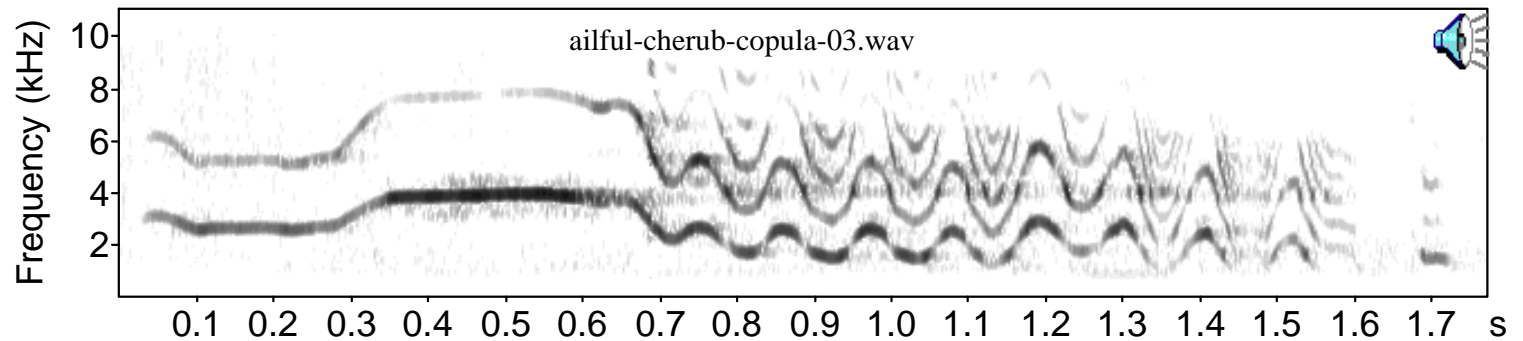
30



# Lautgebung



**Junges 1 Tag alt – Piffe und Zwitschern**

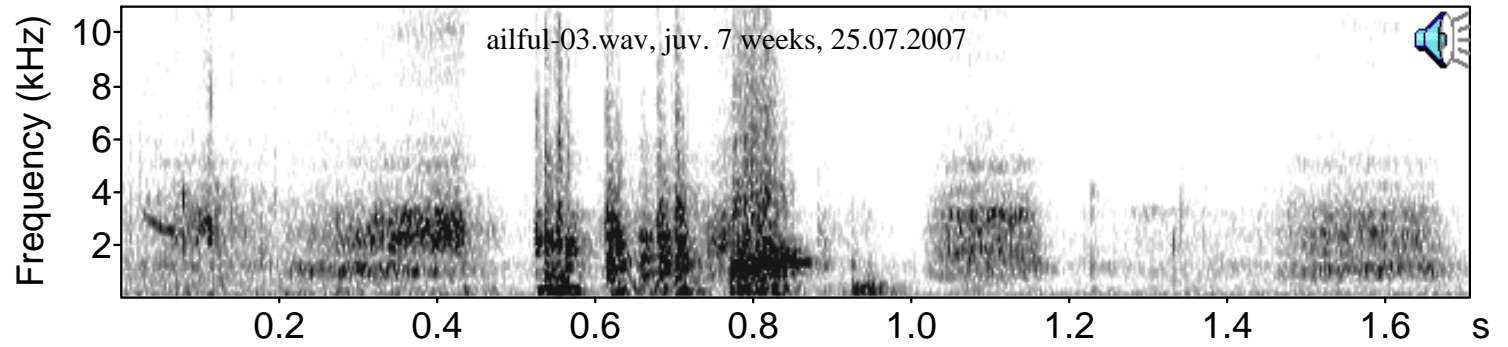


**Männchen bei der Paarung - Pfeifzwitschern**

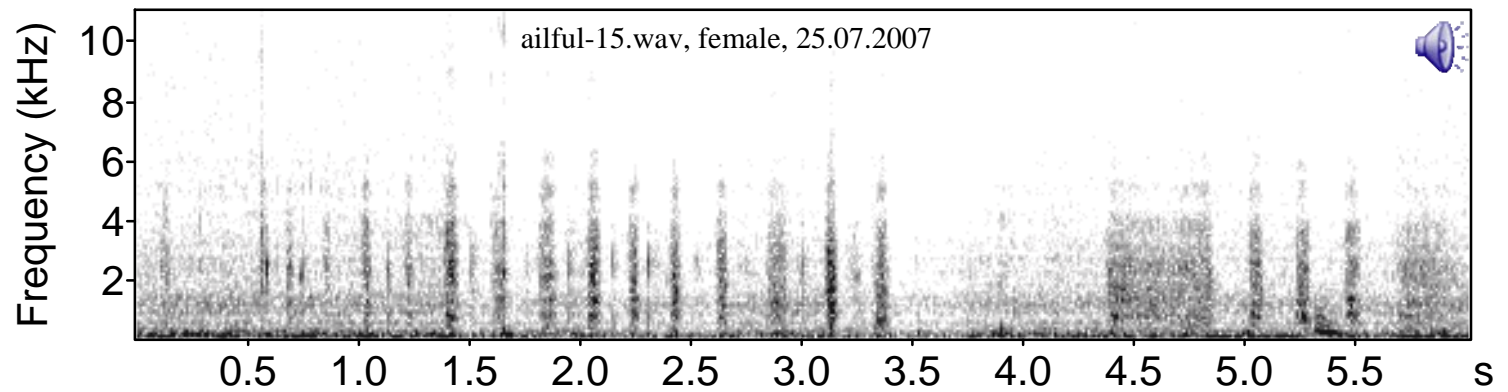
Sound from film „Cherub of the mist“



# Lautgebung



**Schnarchgeräusch bei Angriff auf Feind**

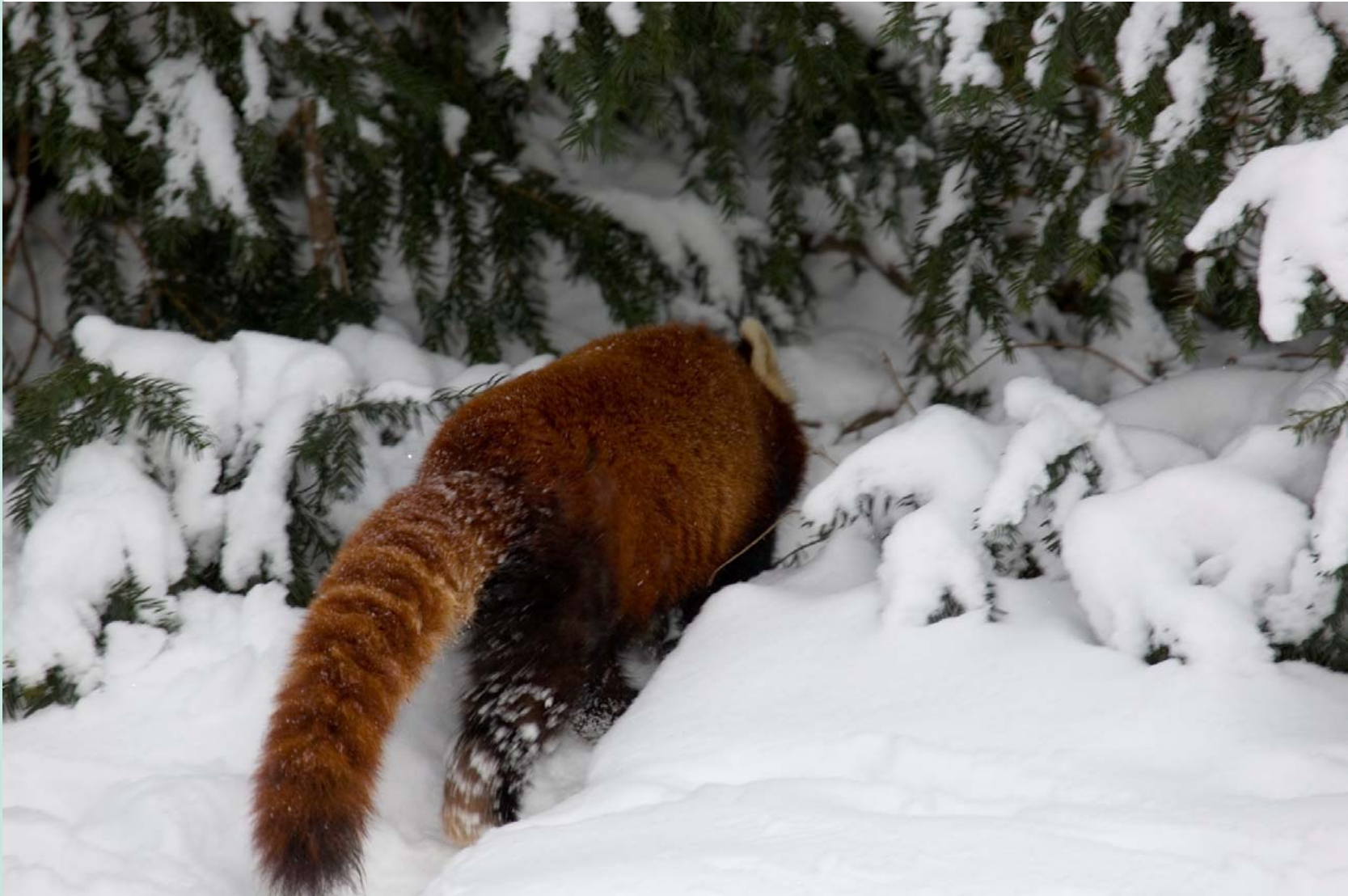


**Schnaufen nach Angriff**



# Mit Zuversicht in die Zukunft

Roter Panda



33