



zoo-goerlitz.de

# Haustierspielplatz-Rallye im Naturschutz-Tierpark Görlitz

Bildung für nachhaltige Entwicklung (BNE)

Lösung

**Zu den Fragen findet ihr im oberlausitzer Bauernhaus, im Tibetdorf, der Entdeckerscheune und auf dem Haustierspielplatz die richtigen Antworten. Wenn alles stimmt, ergeben die richtigen Antwort-Buchstaben den Namen eines Tieres im Tibetdorf!**

1. Welche bedrohten Rinderrassen seht ihr auf dem oberlausitzer Bauernhof?

R O T E S      H Ö H E N V I E H

und

S C H W A R Z B U N T E S      N I E D E R U N G S R I N D

2. Yaks sind die Lebensgrundlage der Tibeter im Himalaja-Gebirge in über 3.000 m Höhe? Wegen der Töne die sie von sich geben werde sie noch anders genannt:

G R U N Z O C H S E



3. Womit heizen die Tibeter?

Y A K D U N G

4. Welches wichtige Lebensmittel liefern die Rinder in Tibet und Deutschland?

M I L C H

5. Wie heißt die traditionelle Hauptspeise der Tibeter aus geröstetem Gerstenmehl, Tee, Yakbutter und Salz?

T S A M P A

6. Wie nennt man die Maschine zum Melken der Kuh? Melke auf der Maschine auf dem Haustierspielplatz!

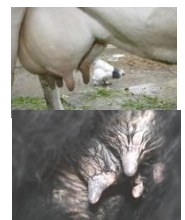
M E L K K A R U S S E L L

7. Spiele das Spiel "Vier gewinnt!" Welches Symbol steht für die Gesundheit der Rinder?



die Gesundheit der

K L E E B L A T T



8. Die Euter von Kuh und Yak unterscheiden sich sehr. Woran saugen die Kälber?

Z I T Z E N

9. In den alten tibetischen Bauernhäusern gibt es keine Treppen. Wie nennt man die Stiegen, um in die höhere Etage zu kommen?

S T E I G B A U M

10. Wer benutzt heute in Tibet noch Handmühlen, um Getreide zu mahlen?

N O M A D E N

11. Auf dem Einkaufszettel stehen viele Produkte.

Nicht alles sind Milchprodukte. Welches Produkt ist kein Milchprodukt?

## Notizen

1 Stück Butter  
1 kg Magerquark  
1/2 Liter Milch  
1 Packung Puddingpulver (Vanille)  
3 Packungen Naturjoghurt  
1 Packung Kefir  
1 x Harzer Käse  
1 Packung Parmesan  
500 ml Schlagsahne  
250 ml Schmand  
200 g Emmentaler  
1 x Kondensmilch

P U D D I N G P U L V E R

12. Wo steht die Handmühle zum Zubereiten von Tsampa im tibetischen Bauernhaus?

K Ü C H E

13. Wie nennt man in Tibet den getrockneten steinharten Käse? Lies dazu die Tafel: *Wie nutzen die Tibeter das Yak?*

S H E R K A M

14. Wie heißen die mit Gebeten beschriebenen Steine?

M A N I S T E I N E

15. Welche Tiere Tibets werden für die Wolle-Gewinnung gekämmt? Du siehst sie im Tibetdorf!

K A S C H M I R Z I E G E N

16. Wie nennt man die im Wind fliegenden bunten, beschrifteten Tücher?

G E B E T S F A H N E N

17. Aus welchem Baustoff besteht die tibetische Toilette?

L E H M

18. Welcher Religion gehören die meisten Tibeter an?

B U D D H I S M U S



### Lösungswort

1	2	3	4	5	6	7	8	9	10	11
T	R	A	M	P	E	L	T	I	E	R

12	13	14	15	16	17	18
C	H	E	M	A	L	I

