

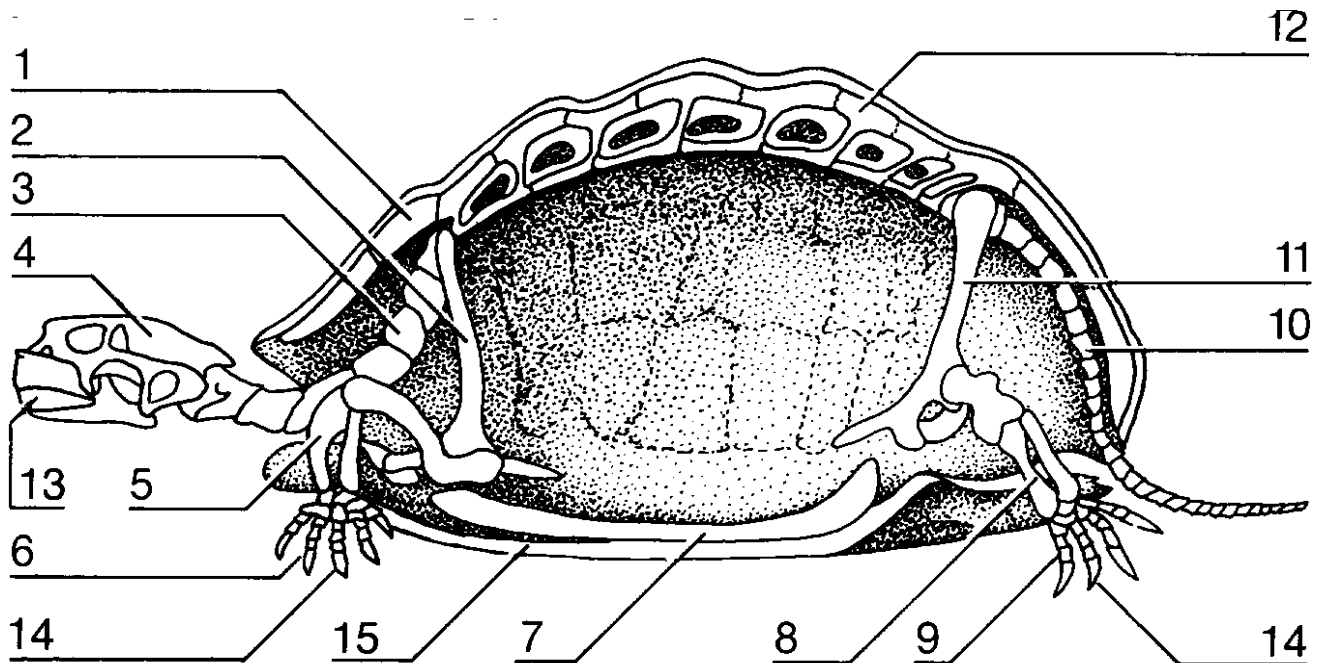
Schildkröten

Ein Leben unter dem Panzer - Schutz oder Last?

Der Körperbau einer Schildkröte

Der Panzer besteht aus einem Rücken- und einem Bauchteil. Er ist ein lebendes Gebilde aus Knochensubstanz und ein Teil des Skeletts, hängt also unlösbar mit dem Knochengüst zusammen. Die Platten auf dem Panzer bestehen aus Horn.

Der Panzer wächst mit der Schildkröte mit und ist auf Druck empfindlich.



Ordne den Bezeichnungen die richtigen Nummern zu!

Knochen:

___ Schulterknochen

___ Beckenknochen

___ Vorderbein

___ Hinterbein

___ Vorderfuß

___ Hinterfuß

___ Halswirbelsäule

___ Rückenwirbelsäule

___ Schwanzwirbelsäule

___ Rückenpanzer

___ Bauchpanzer

___ Schädel

Hornteile:

___ Hornscheide

___ Hornschilder Panzer

___ Krallen

Male die Knochen blau und die Hornteile rot aus!

Schildkröten Gefräßig ohne Zähne

Beobachte die Schildkröten beim Fressen.

Beantworte die Fragen anhand deiner Beobachtungen und der Sachschilder an den Gehegen.

Wie nehmen Schildkröten Nahrungstücke auf?

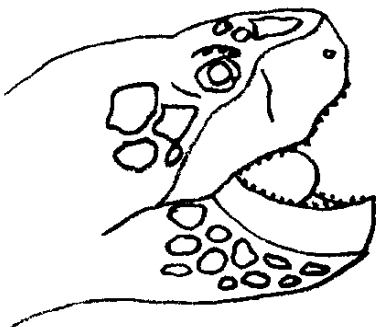
Werden die Nahrungstücke zerkaut oder im Ganzen heruntergeschluckt?

Benutzen Schildkröten zum Fressen außer dem Maul auch andere Körperteile?

Was fressen Schildkröten genau?

Rotwangen-Schmuckschildkröten: _____

Griechische Landschildkröten: _____

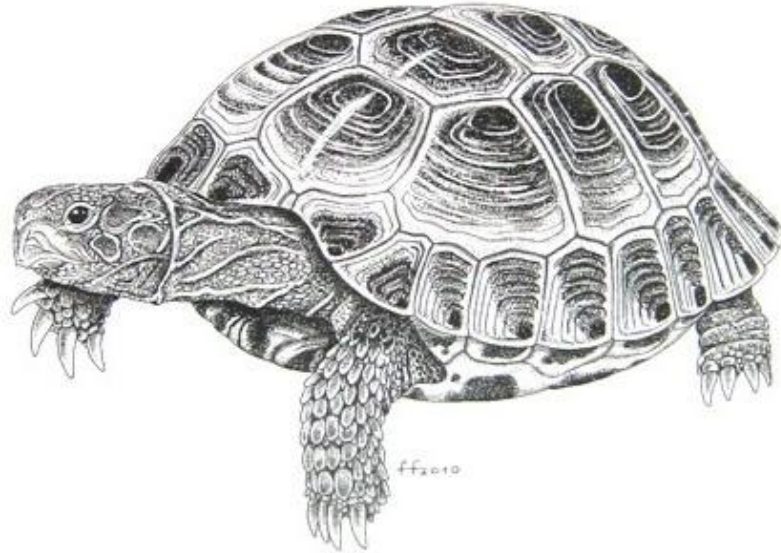


Schildkröten besitzen keine Zähne. Der Ober- und der Unterkiefer bestehen jeweils aus einem einzigen gebogenen Knochen. Diese Knochen sind mit Hornscheiden überzogen, die einen sehr scharfen Schnabel bilden. Diese Hornscheiden besitzen zudem gezackte Ränder.

Wenn die Schildkröte Nahrung aufnimmt, bewegt sie ihre beiden Kiefer gegeneinander. Mit den Zacken an den Schnabelrändern wird die Nahrung zerkleinert.

Schildkröten Langsam wie Schnecken?

Wie schafft es die Schildkröte mit ihrem starren Panzer zu laufen und dabei noch Unebenheiten zu überwinden?



*Beobachte die Schildkröten beim Laufen.
Beantworte die Fragen anhand deiner Beobachtungen.*

Setzt die Schildkröte beim Laufen ihre Beine neben oder unter den Panzer?

Welche Körperteile berühren beim Laufen den Erdboden?

Bewegt sich der Panzer beim Laufen?

Schildkröten sind keineswegs lahm! Sie haben ein großes Laufbedürfnis. Das muss man bei der Schildkrötenhaltung beachten. Die Terrarien müssen ausreichend groß sein!

Schildkröten

Ein beliebtes Haustier - Fluch oder Segen?

Problem Wildfänge

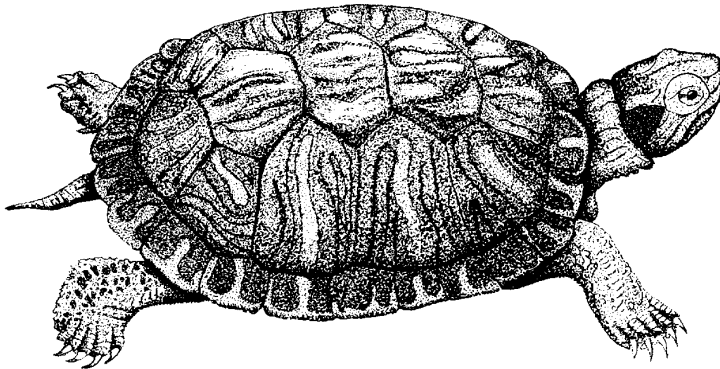
Die Griechische Landschildkröte ist wohl die bekannteste Schildkrötenart in ganz Europa. Die Zerstörung ihrer angestammten Lebensräume und ihre Beliebtheit als Haustier haben den Wildtierbestand inzwischen stark gefährdet und Schutzmaßnahmen für ihren langfristigen Erhalt unabdingbar werden lassen.

Von zehn Schildkröten sterben acht Stück auf dem Transport in den Tierhandel. Von den übrigen zwei Schildkröten stirbt eine innerhalb des ersten Jahres. Das bedeutet, nur eine von zehn Schildkröten lebt länger als ein Jahr! Wie viele Schildkröten mussten also bereits sterben, bis eine einzige gesund bei einem Heimtierhalter ankommt?

Was kannst du selbst tun, damit dieser mörderische Handel mit Schildkröten endlich aufhört?

Problem Aussetzen gebietsfremder Arten

Obwohl von Gesetzes wegen verboten, werden alljährlich zahlreiche Schmuckschildkröten, insbesondere Rotwangen, von privaten Haltern in öffentlichen Gewässern oder auch in Zoos ausgesetzt. Unter den gegenwärtigen klimatischen Bedingungen pflanzen sich diese Schildkröten in der Regel zwar nicht fort, aber sie finden genügend Nahrung und überwintern problemlos. Sie leben räuberisch und fressen zum Beispiel sehr gerne Froschlaich.



Welche Folgen hat das Aussetzen einer gebietsfremden Art wie der Rotwangenschmuckschildkröte in Europa auf Ökosysteme?
