





## Zeig mir deine Zähne und ich sage dir, was du frisst

### Rinder

Besuche die Kühe im Oberlausitzer Bauernhof und die Yaks im Tibetdorf.

Was fressen diese Tiere im Naturschutz-Tierpark Görlitz? Fülle die Tabelle aus.

	Sommerfutter	Winterfutter
Kühe im Tierpark 		
Milchkühe in Deutschland 	Milchkühe kommen meist nicht auf die Weide. Sie werden ganzjährig mit nährstoffreicher Silage gefüttert. Silage ist gut vergorenes, zusammengepresstes Grünfutter mit einem hohen Energiegehalt, ausreichender Struktur wenig unerwünschten Keimen.	
Yaks im Tierpark 		
Yaks in Tibet 	Sommerweide auf Hochgebirgssteppen mit Grasmatten, Grasbüscheln, Kräutern und Stauden. Das Futter ist rohfaserreich und nährstoffarm.	Winterweide mit abgestorbenen Grasteilen, Flechten und Moosen unter 8 bis 20 cm hohem Schnee. Zufütterung mit Erbsen- und Gerstestroh und getrockneten Rübenblättern. Winter ist Hungerzeit.

Warum ist das Futter für Kühe in Deutschland und Yaks in Tibet so unterschiedlich?

---



---

Wie fressen die Rinder ihr Futter? Beschreibe es möglichst genau!

---



---

Sieh dir das Gebiss vom Rind genau an. Male die Schneidezähne rot und die Backenzähne blau aus. Welche Besonderheiten hat dieses Gebiss?

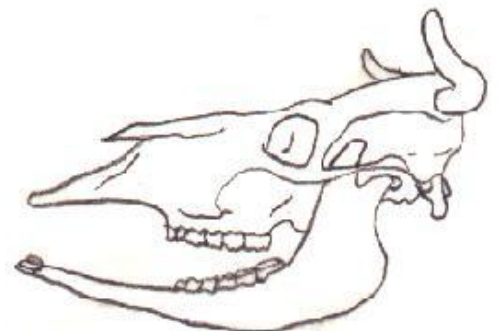
---



---



---



Rinder sind \_\_\_\_\_fresser.

## Zeig mir deine Zähne und ich sage dir, was du frisst Fischotter

Was bekommen die Fischotter im Naturschutz-Tierpark Görlitz zu fressen?

Was fressen sie in der freien Natur?

---

---

Sieh dir den Kopf des Fischotters im Gehege sehr genau an. Welche Merkmale weist er auf?

**Augen:** (Bsp. dicht oder weit auseinander, Farbe, Form der Pupille, guter oder schlechter Sehsinn im Dunkeln?)

---

**Nase:** (Bsp. kurz oder lang, guter oder eher schlechter Geruchssinn?)

---

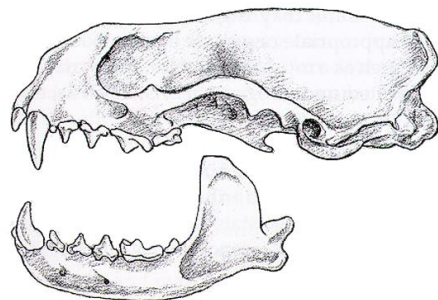
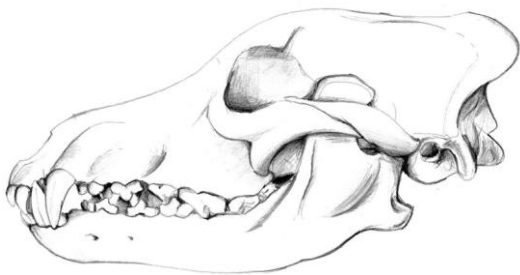
**Eckzähne:** (Wie sehen sie aus und was können die Tiere damit?)

---

**Backenzähne:** (Wie sehen sie aus und was können die Tiere damit?)

---

Vergleiche seine Merkmale mit den beiden abgebildeten Schädeln. Welcher davon gehört zum Fischotter? Welchem Tier könnte der andere Schädel gehören?



Sieh dir das Gebiss vom Fischotter oben genau an. Male die Schneidezähne rot und die Backenzähne blau aus. Welche Besonderheiten hat dieses Gebiss?

---

---

Fischotter sind \_\_\_\_\_ fresser.

## Zeig mir deine Zähne und ich sage dir, was du frisst Schweine

Was bekommen die Hausschweine im Naturschutz-Tierpark Görlitz zu fressen?

---

---

Wie fressen sie ihr Futter? Beschreibe es möglichst genau!

---

---

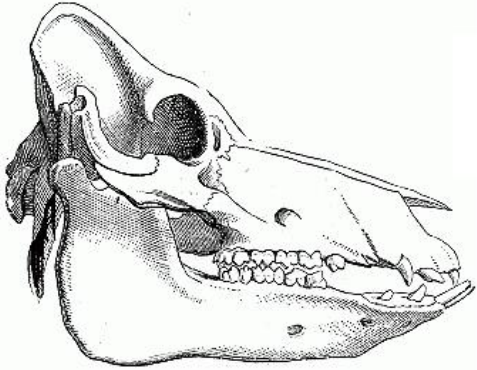
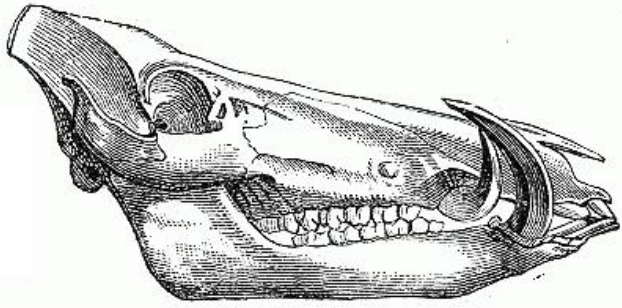
Sieh dir das Gebiss vom Hausschwein in der Tabelle genau an. Male die Schneidezähne rot und die Backenzähne blau aus. Welche Zähne bleiben übrig? Welche Besonderheiten hat dieses Gebiss?

---

---

Vergleiche den Schädel eines Haus- mit dem eines Wildschweins. Male alle Eckzähne grün an. Trage Unterschiede und Gemeinsamkeiten in die Tabelle ein.

Gehört der Wildschweinschädel zu einem weiblichen oder einem männlichen Tier?

	
<p style="text-align: center;">Hausschwein</p> <ul style="list-style-type: none"><li>• kleine, gerade Hauer (Eckzähne)</li><li>•</li><li>•</li><li>•</li></ul>	<p style="text-align: center;">Wildschwein</p> <ul style="list-style-type: none"><li>• große, gebogene Hauer (Eckzähne)</li><li>• längliche, gerade Schädelform</li><li>•</li><li>•</li></ul>
<ul style="list-style-type: none"><li>• Mahl-Backenzähne mit mehreren Höckern</li><li>•</li><li>•</li></ul>	

Was fressen Wildschweine?

---

---

Schweine sind \_\_\_\_\_ fresser.

## Zeig mir deine Zähne und ich sage dir, was du frisst Stachelschweine

*Füttere die Stachelschweine mit dem Futter, welches der Tierpfleger bereitgestellt hat!*

*Beobachte die Tiere beim Fressen. Welche Aussagen stimmen?*

- Das Stachelschwein schnüffelt nach der Nahrung, denn es kann sehr gut riechen.
- Das Stachelschwein geht geradewegs auf die Nahrung zu, denn es sieht genau, wo sie ist.
- Das Stachelschwein frisst direkt vom Boden.
- Das Stachelschwein nimmt seine Nahrung zum Fressen zwischen die Pfoten.

*Was bekommen die Stachelschweine im Naturschutz-Tierpark Görlitz zu fressen?*

---

---

*Was könnten die Stachelschweine in freier Natur fressen?*

---

---

*Fülle den Lückentext aus.*

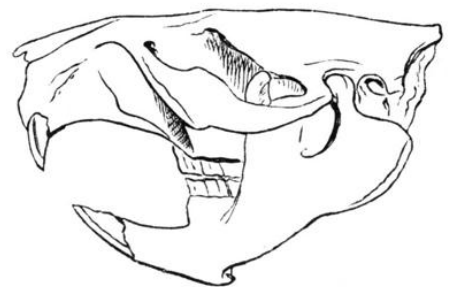
Stachelschweine sind überwiegend \_\_\_\_\_ fresser. Sie gehören zur Gruppe der \_\_\_\_\_ tiere. Beim Fressen sieht man jeweils zwei große \_\_\_\_\_ zähne im Ober- und Unterkiefer. Sie \_\_\_\_\_ ständig nach. Sie werden durch das häufige \_\_\_\_\_ abgeschliffen.

*Sieh dir das Gebiss vom Stachelschwein genau an. Male die Schneidezähne rot und die Backenzähne blau aus. Welche Besonderheiten hat dieses Gebiss?*

---

---

---



*Welche Nagetiere kennst du noch?*

---

---

Stachelschweine sind \_\_\_\_\_ fresser, Sonderform Nagetier.

## Zeig mir deine Zähne und ich sage dir, was du frisst

### Zusammenfassung der Gebiss-Typen

Auf den Abbildungen siehst du unterschiedliche Gebiss-Typen. An ihnen kannst du ablesen, welche Nahrung die Tiere hauptsächlich zu sich nehmen. *Fülle die leeren Felder aus.*

Gebiss-Typ: \_\_\_\_\_

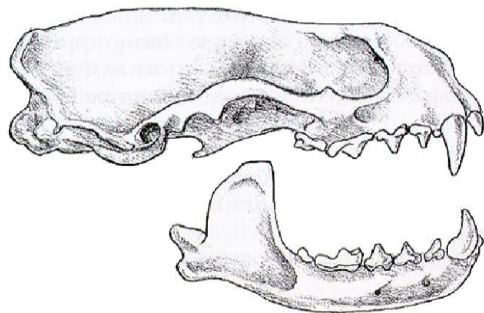
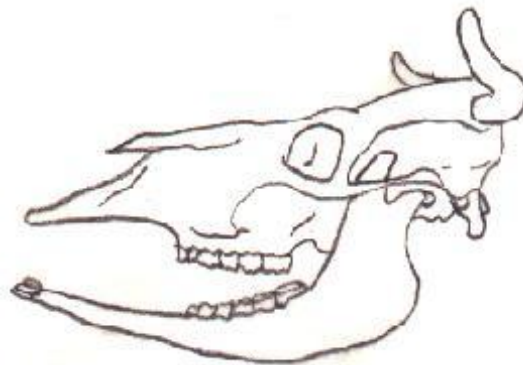
Merkmale: \_\_\_\_\_

Tiere, die so ein Gebiss tragen:

\_\_\_\_\_

mögliches Futter: \_\_\_\_\_

\_\_\_\_\_



Gebiss-Typ: \_\_\_\_\_

Merkmale: \_\_\_\_\_

Tiere, die so ein Gebiss tragen:

\_\_\_\_\_

mögliches Futter: \_\_\_\_\_

\_\_\_\_\_

Gebiss-Typ: \_\_\_\_\_

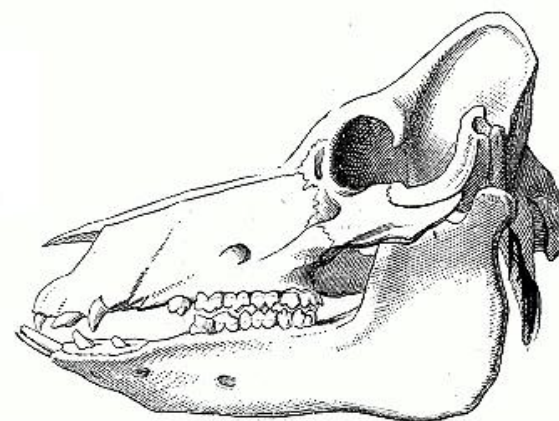
Merkmale: \_\_\_\_\_

Tiere, die so ein Gebiss tragen:

\_\_\_\_\_

mögliches Futter: \_\_\_\_\_

\_\_\_\_\_



Gebiss-Typ: \_\_\_\_\_

Merkmale: \_\_\_\_\_

Tiere, die so ein Gebiss tragen:

\_\_\_\_\_

mögliches Futter: \_\_\_\_\_

\_\_\_\_\_

